

SERIE P-PAB-PSA

ELETTROPOMPE PERIFERICHE

Le elettropompe periferiche sono in grado di sviluppare prevalenze elevate utilizzando motori di limitata potenza. La serie P-PAB-PSA fruisce della trentennale esperienza di Lowara nella produzione di questo tipo di idrauliche.

APPLICAZIONI

- **Movimentazione di acque pulite per uso domestico.**
- Piccola irrigazione.
- Formazione di gruppi autoclave per sopraelevazione della pressione, per impieghi vari.
- Lavaggi.
- **Alimentazione di caldaie sotto pressione (particolarmente indicata la serie PSA).**
- Utilizzo in sistemi dove si movimenta acqua calda (modelli PAB e PABLB).

DATI CARATTERISTICI

- Serie P e PAB aspirazione frontale e mandata radiale. Serie PSA e PABLB con aspirazione e mandata radiali.
- **Portate fino a 62 l/min (3,72 m³/h).**
- **Prevalenze fino a 82 m.**
- **Massima pressione di esercizio 8 bar (10 bar per la serie PSA).**
- **Servizio continuo.**
- **Temperatura del liquido pompato da -10°C a +40°C per la serie P, +80°C per la serie PSA e PAB, PABLB.**
- **Massima temperatura ambiente 40°C.**
- Motore chiuso con intercapedine di ventilazione interna per le pompe serie P, (P16, P21, P30, P40) chiuso con ventilazione esterna e cassa alettata in lega di alluminio per le pompe (P60, P70), PSA e PAB, PABLB.
- Versioni:
 - **Monofase** 220-240 V 50 Hz (220-230 V per PM30 e PM40), condensatore permanentemente inserito e protezione da sovraccarico, a riarmo automatico, incorporata.
 - **Trifase** 220-240/380-415 V 50 Hz, protezione a cura dell'utente.
- **Potenze fino a 1,1 kW.**
- **Isolamento classe F.**
- **Protezione:**
 - **IP44 per i modelli P16, P21, P30, P40, PAB, PABLB**
 - **IP55 per i modelli P60, P70 e PSA.**

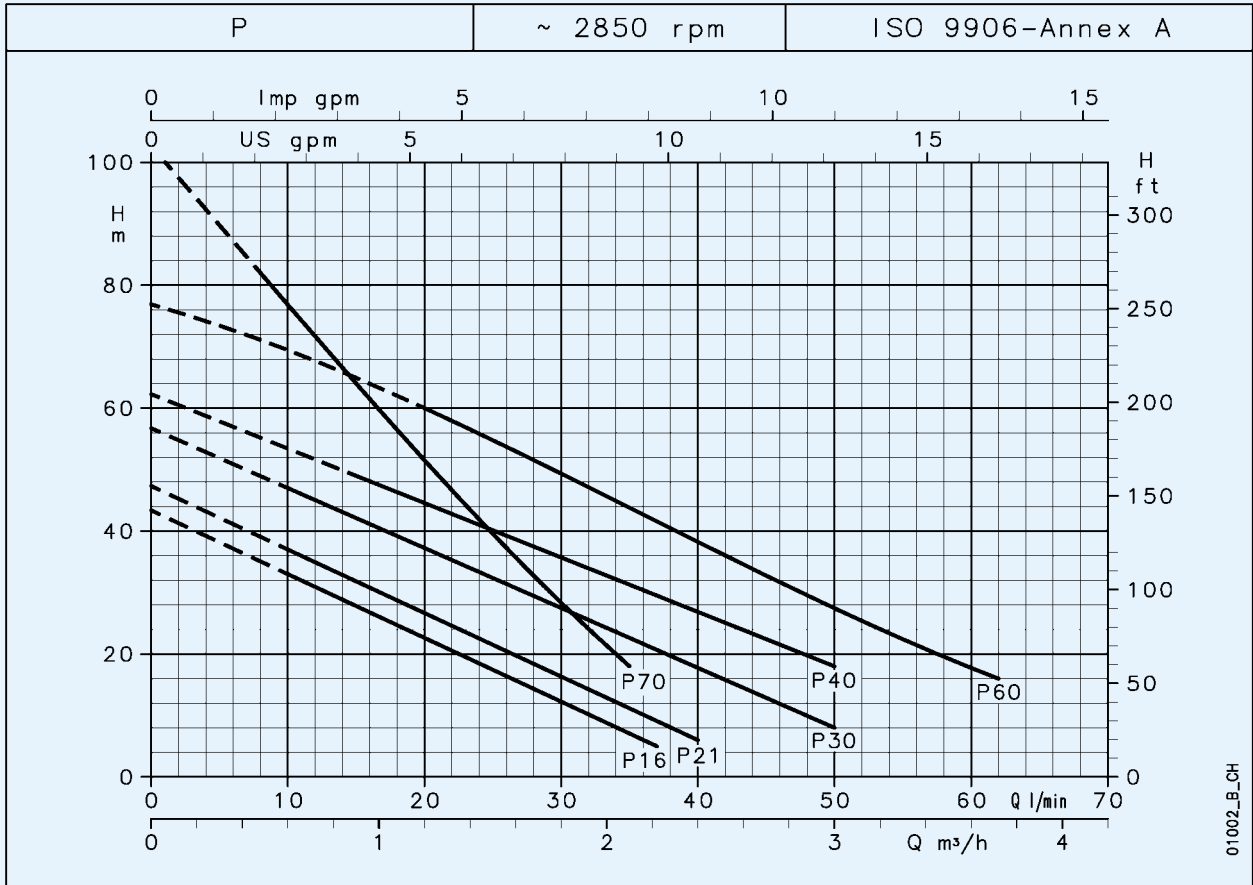


TABELLA MATERIALI

COMPONENTE	MATERIALE
Corpo pompa, Lanterna	GHISA * (P, PSA) (LA PSA HA INSERTI DI OTTONE CHE IMPEDISCONO ALLA RUGGINE DI BLOCCARE LA GIRANTE) BRONZO (PAB, PABLB)
Girante	OTTONE
Sporgenza d'albero (P16, P21, P30, P40)	ACCIAIO INOX (AISI 303 - DIN 1.4305)
Sporgenza d'albero (P60, P70, PSA, PAB, PABLB)	ACCIAIO INOX (AISI 416 - DIN 1.4005)
Tappo di carico	OTTONE
Tenuta meccanica	CARBONE/CERAMICA/NBR
Guarnizioni OR	NBR

* Disponibili nella serie P, versioni speciali con corpo pompa e lanterna in bronzo.

SERIE P
CARATTERISTICHE DI FUNZIONAMENTO A 2850 min⁻¹ 50 Hz



POMPA TIPO	POTENZA NOMINALE		Q = PORTATA											
			l/min	0	8	10	15	20	35	37	40	50	62	
			m³/h	0	0.48	0.60	0.90	1.20	2.10	2.22	2.40	3.00	3.72	
	kW	HP	H = PREVALENZA TOTALE IN METRI COLONNA ACQUA											
P(M)16	0.3	0.4	43.4		33.0	27.8	22.6	7.1	5.0					
P(M)21	0.37	0.5	47.4		37.0	31.8	26.7	11.2	9.1	6.0				
P(M)30	0.5	0.7	56.8		47.0	42.1	37.3	22.6	20.7	17.8	8.0			
P(M)40	0.6	0.8	62.3			49.0	44.6	31.3	29.5	26.9	18.0			
P(M)60	1.1	1.5	76.9				60.0	43.8	41.6	38.2	27.5	16.0		
P(M)70	0.75	1	102.6	82.0	76.8	64.0	51.5	18.0						

Le prestazioni valgono per liquidi con densità $\rho = 1,0 \text{ kg/dm}^3$ ed una viscosità cinematica $\nu = 1 \text{ mm}^2/\text{s}$.

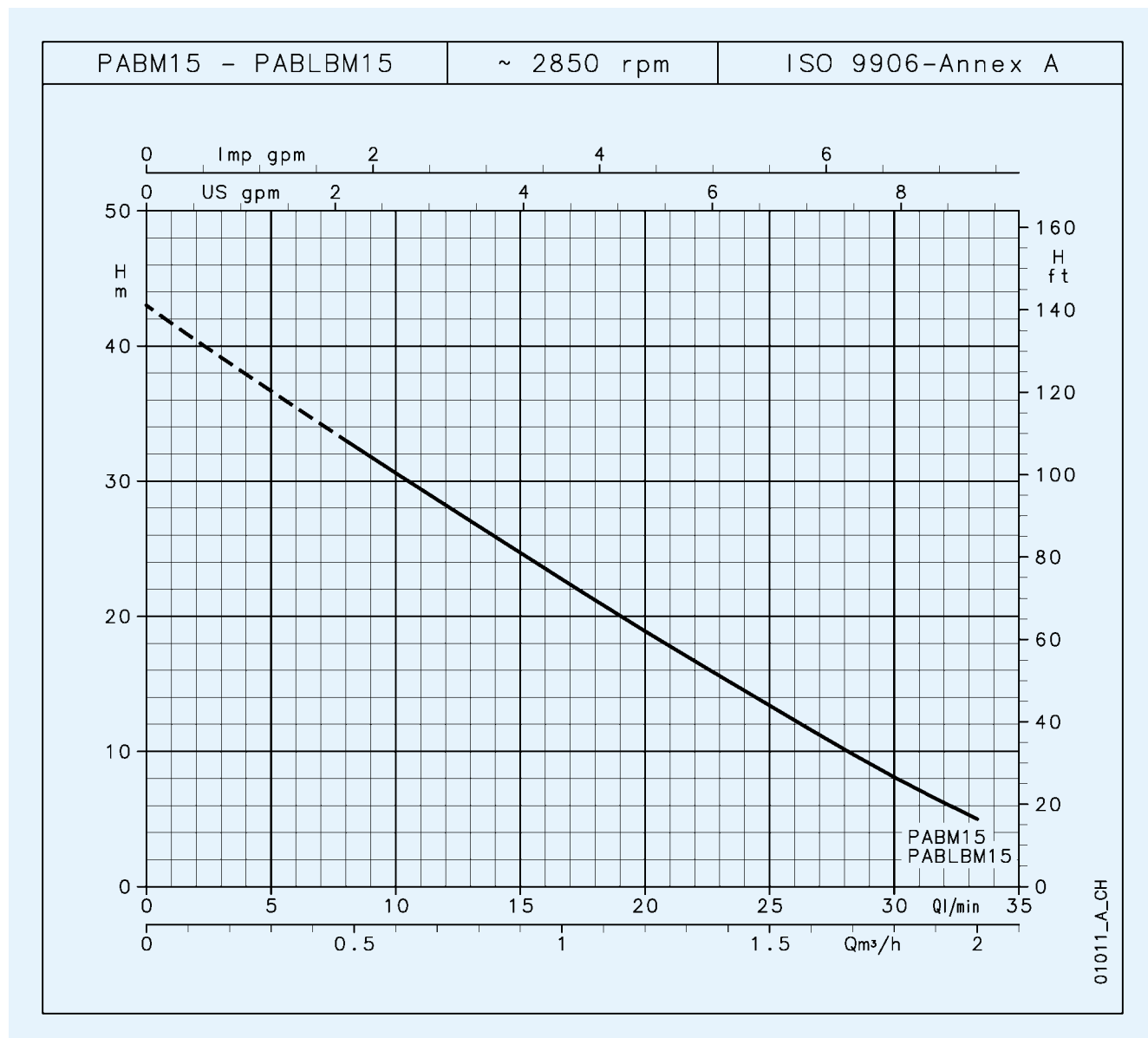
p-2p50_a_th

POMPA TIPO	POTENZA ASSORBITA*	CORRENTE ASSORBITA*	CONDENSATORE
	kW	A	$\mu\text{F} / 450 \text{ V}$
PM16	0.5	2.4	10
PM21	0.58	2.8	12.5
PM30	0.8	4	16
PM40	1.15	5.3	20
PM60	1.77	7.95	30
PM70	1.36	6.12	25

*Valori massimi nel campo di funzionamento

POMPA TIPO	POTENZA ASSORBITA*	CORRENTE ASSORBITA*	CORRENTE ASSORBITA*
	kW	A	A
P16	0.48	1.55	0.9
P21	0.55	1.9	1.1
P30	0.78	2.8	1.6
P40	1.1	3.6	2.1
P60	1.72	5.23	3.02
P70	1.3	4.36	2.52

p-2p50_a_th

SERIE PAB
CARATTERISTICHE DI FUNZIONAMENTO A 2850 min⁻¹ a 50 Hz


POMPA TIPO	POTENZA NOMINALE		Q = PORTATA							
			l/min	8	10	15	20	25	30	33
			m ³ /h	0.48	0.60	0.90	1.20	1.50	1.80	1.98
			H = PREVALENZA TOTALE IN METRI COLONNA ACQUA							
PABM15	0.37	0.5	43.0	33.0	30.6	24.7	18.9	13.4	8.1	5.0
PABLBM15	0.37	0.5	43.0	33.0	30.6	24.7	18.9	13.4	8.1	5.0

Le prestazioni valgono per liquidi con densità $\rho = 1,0 \text{ kg/dm}^3$ ed una viscosità cinematica $\nu = 1 \text{ mm}^2/\text{s}$.

pab-2p50_a_th

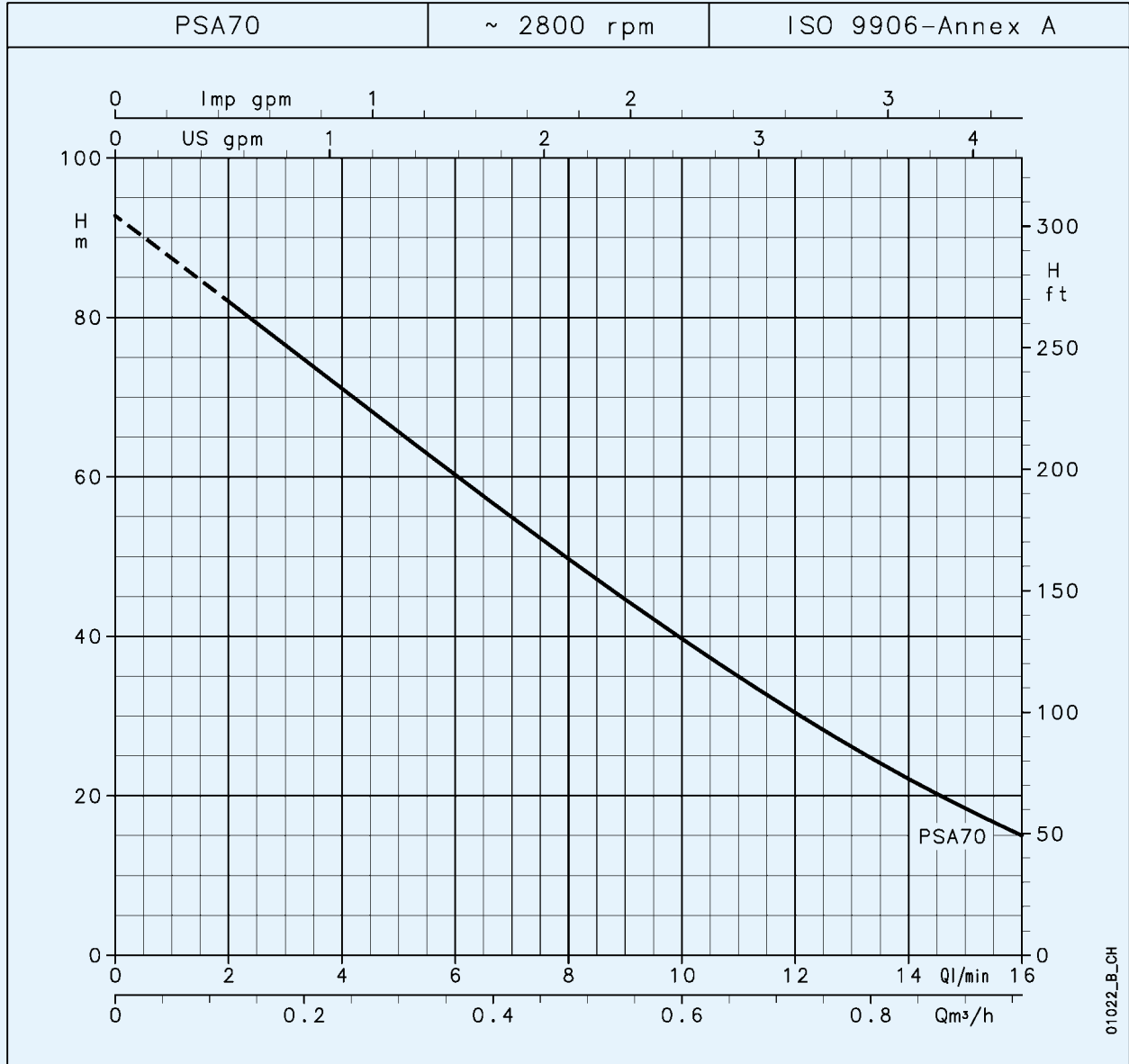
POMPA TIPO	POTENZA ASSORBITA*	CORRENTE ASSORBITA*	CONDENSATORE
MONOFASE	kW	220-240 V A	$\mu\text{F} / 450 \text{ V}$
PABM15	0.47	2.1	10
PABLBM15	0.47	2.1	10

POMPA TIPO	POTENZA ASSORBITA*	CORRENTE ASSORBITA*	CORRENTE ASSORBITA*
TRIFASE	kW	220-240 V A	380-415 V A
-	-	-	-
-	-	-	-

*Valori massimi nel campo di funzionamento

pab-2p50_a_te

SERIE PSA70
CARATTERISTICHE DI FUNZIONAMENTO A 2850 min⁻¹ 50 Hz



POMPA TIPO	POTENZA NOMINALE		Q = PORTATA							
			l/min	2	4	8	10	12	14	16
			m ³ /h	0.12	0.24	0.48	0.6	0.72	0.84	0.96
			H = PREVALENZA TOTALE IN METRI COLONNA ACQUA							
PSA(M)70	0.37	0.5	92.8	82.0	71.1	49.7	39.7	30.4	22.1	15.0

Le prestazioni valgono per liquidi con densità $\rho = 1,0 \text{ kg/dm}^3$ ed una viscosità cinematica $\nu = 1 \text{ mm}^2/\text{s}$.

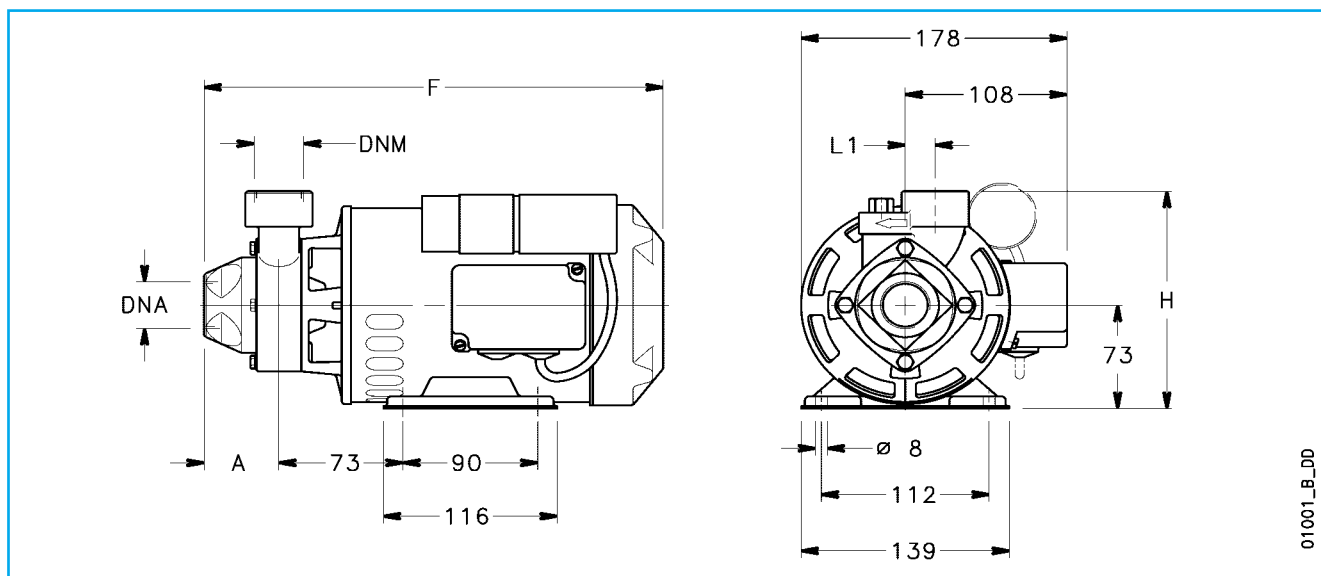
psa-2p50 a th

POMPA TIPO	POTENZA ASSORBITA*	CORRENTE ASSORBITA*	CONDENSATORE
MONOFASE	220-240 V		$\mu\text{F} / 450 \text{ V}$
	kW	A	
PSAM70	0.75	3.41	16

POMPA TIPO	POTENZA ASSORBITA*	CORRENTE ASSORBITA*	CORRENTE ASSORBITA*
TRIFASE	220-240 V		380-415 V
	kW	A	A
PSA70	0.76	2.75	1.59

*Valori massimi nel campo di funzionamento

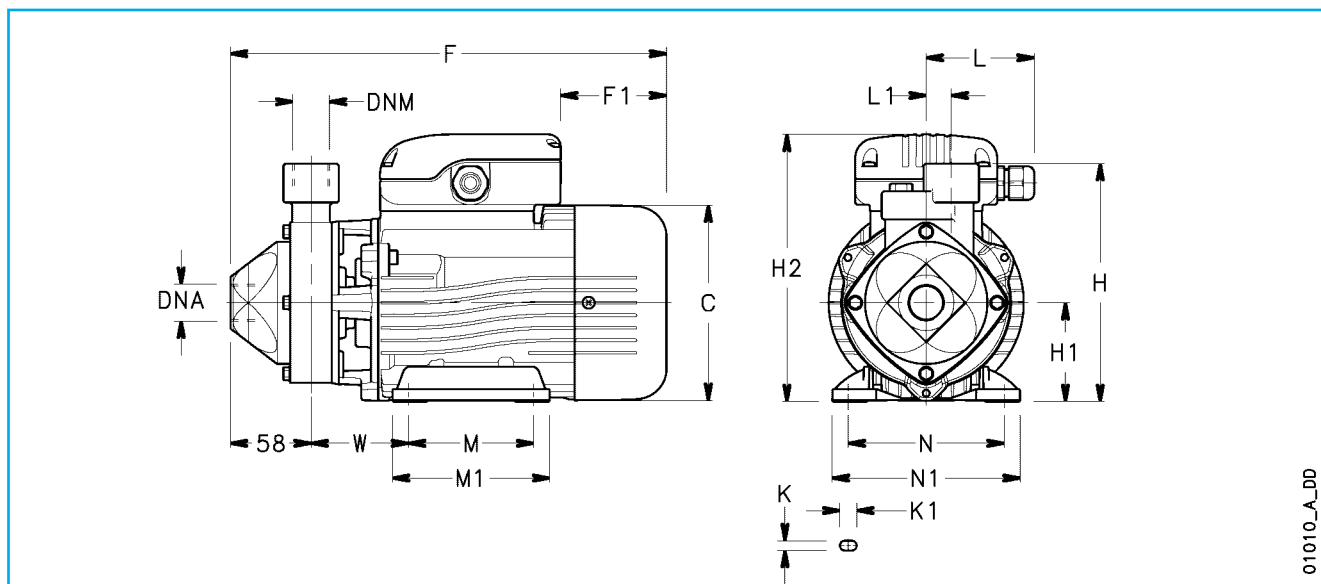
psa-2p50_a_te

DIMENSIONI E PESI SERIE P


01001_B_DD

POMPA TIPO	DIMENSIONI (mm)				DNA	DNM	PESO kg
	A	F	H	L1			
P16-PM16	50	280	153	18.5	Rp 1	Rp 1	8.5
P21-PM21	50	280	153	18.5	Rp 1	Rp 1	9.5
P30-PM30	55	285	163	20	Rp 1	Rp 1	11
P40-PM40	54.5	305	163	20	Rp 1	Rp 1	11.5

p-2p50_a_td



01010_A_DD

POMPA TIPO	DIMENSIONI (mm)															DNA	DNM	PESO kg
	C	F	F1	H	H1	H2	L	L1	M	M1	N	N1	K	K1	W			
P60	155	354	113	180	80	209	78	20	100	124	125	153	9	12	83	Rp 1	Rp 1	8.5
PM60	155	354	68	180	80	217	81	20	100	124	125	153	9	12	83	Rp 1	Rp 1	9.5
P70-PM70	140	314	76	171	71	192	78	18	90	113	112	135	7	12	70	Rp 3/4	Rp 3/4	11

p60-70-2p50_a_td

DIMENSIONI E PESI SERIE PAB E PSA70

